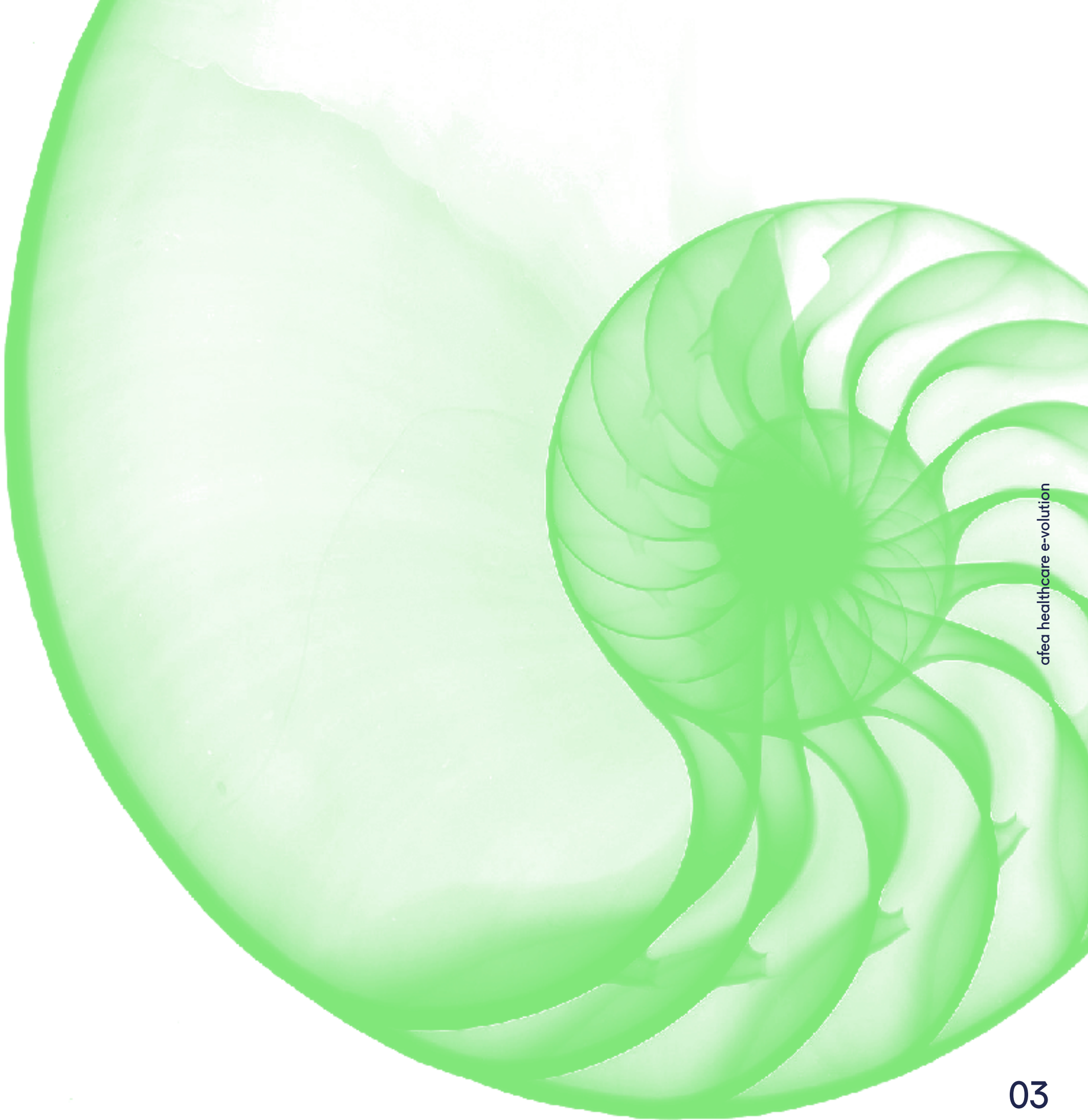




# healthcare e-evolution

# Creiamo valore andando oltre la tecnologia



# Afea, una storia di ricerca e sviluppo al servizio della Sanità

*Apprendere significa cambiare prima degli altri.*

(Philip Kotler)

Afea incarna un nuovo modello di software house che mette al centro dei progetti la creazione di valore per i propri clienti.

Da sempre, l'azienda lavora con l'obiettivo di portare innovazione nel mondo della Sanità interpretando un duplice ruolo: quello di software house e quello di società di consulenza.

Come **software house**, Afea ha sviluppato una soluzione di tipo ERP per la sanità: H2O. Un vero e proprio ecosistema informativo modulare per la governance dei processi clinici e gestionali in grado di superare la frammentazione tipica dei sistemi informativi, spesso causa di inefficienze, sprechi ed errori.

Come **società di consulenza** ha creato un innovativo modello di gestione dei progetti, il 3D Project, non centrato sul prodotto ma orientato alla «creazione di valore» per il cliente, che incide sui fattori abilitanti al cambiamento: i processi, le persone, la tecnologia.

Afea crea valore per:

- Ospedali
- Case di Cura
- IRCCS
- Centri di riabilitazione
- Poliambulatori

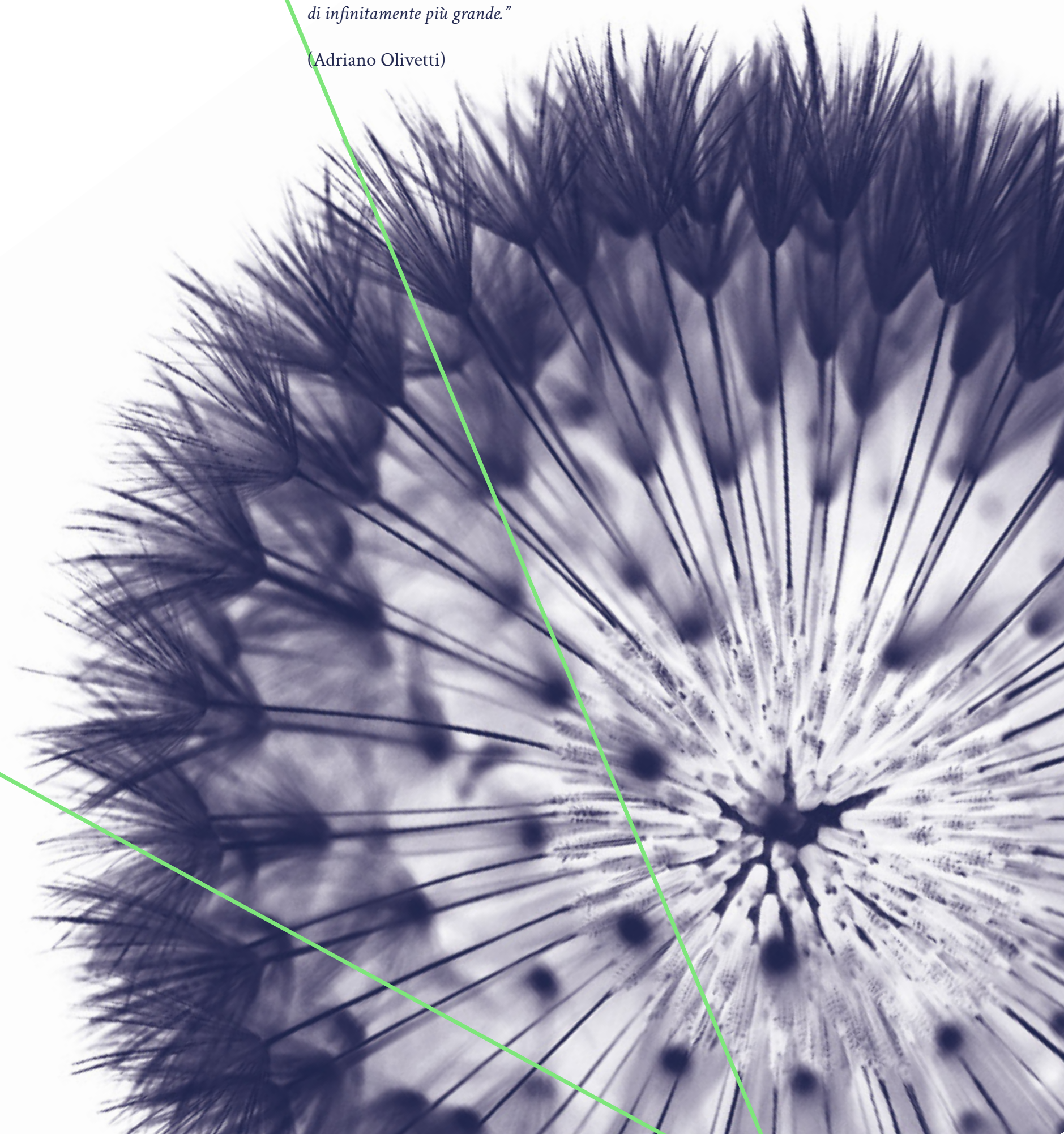
# La nostra missione

Afea vuole accelerare il processo evolutivo delle aziende sanitarie accompagnandole in un percorso di miglioramento orientato al raggiungimento di importanti obiettivi:

- Assicurare al paziente una una positiva esperienza nel contatto con la struttura
- Garantire percorsi di assistenza e cura più efficaci
- Adottare processi snelli e senza sprechi
- Attrarre nuovi pazienti
- Valorizzare il talento e le competenze delle proprie risorse

*“Un sogno sembra un sogno fino a quando non si comincia a lavorarci. E allora può diventare qualcosa di infinitamente più grande.”*

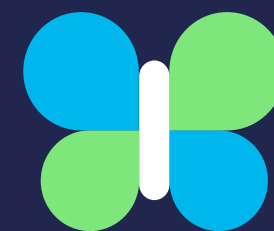
(Adriano Olivetti)



# Valori per creare valore

L'empatia, oltre che un valore fondante, è un'attitudine di Afea.

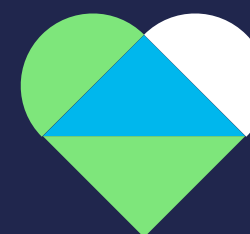
*Gli obiettivi del cliente diventano i nostri obiettivi, che raggiungiamo creando le condizioni per un grande lavoro di squadra.*



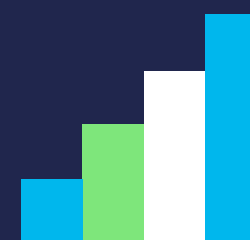
Empatia



Credibilità



Passione



Evoluzione



Affidabilità

# E-volution. La storia di Afea

- 
- 2006 **01** **Nasce Afea**  
Afea nasce da un'intuizione: sviluppare una soluzione ERP (Enterprise Resource Planning) per gestire i processi sanitari. Così, un piccolo gruppo di professionisti dell'Information Technology ed esperti di consulenza aziendale accettano la sfida di supportare la Sanità nel processo di digitalizzazione, scegliendo Terni come quartier generale.
- 2008 **02** **Afea acquisisce We Mind**  
Afea acquisisce il 100% di We Mind Srl, partner Zucchetti di Roma con significative competenze in ambito logistico.
- 2009 **03** **Aprire la sede di Bologna**  
Solo dopo 3 anni di attività, Afea decide di aprire una seconda sede operativa nell'area strategica di Bologna.
- 2017 **04** **Afea inaugura il nuovo headquarter**  
Afea si trasferisce nella sede di proprietà, una struttura completamente nuova nell'area industriale di Terni.
- 2019 **05** **Afea "approda" in Lombardia**  
Afea riesce nell'obiettivo di mettere piede nella regione lombarda ottenendo la prima commessa con il Gruppo San Donato, oggi cliente.
- 2021 **06** **Zucchetti entra in Afea**  
Zucchetti entra nel capitale sociale di Afea acquisendo una partecipazione del 40%.
- 2022 **07** **Afea acquisisce Unihospital**  
Afea acquisisce il 100% di Unihospital srl, technology company con sede a Trento focalizzata nella produzione di soluzioni di gestione del ciclo del farmaco.

# E pluribus unum.

Tanti team,  
un'unica squadra:  
Afea

Grazie a un'organizzazione strutturata e rigorosa, basata sulla suddivisione in team che cooperano costantemente l'uno con l'altro, in Afea viene gestito l'intero ciclo di produzione del software: dall'analisi dei requisiti, al design,

allo sviluppo, al testing, fino al rilascio nella struttura e, infine, al passaggio in assistenza dove il cliente viene costantemente supportato per un miglior utilizzo dello strumento tecnologico.



# Andiamo oltre la tecnologia

## Il modello 3D Project: persone, processi e tecnologie

Andare oltre per Afea significa superare la definizione di technology company pura e abbracciare un modello più complesso di azienda che sappia lavorare su più dimensioni per facilitare la trasformazione e il miglioramento delle organizzazioni sanitarie. Per questo, l'azienda ha sviluppato un modo diverso di gestire i progetti affiancando agli operatori e al management delle strutture sanitarie un team di consulenti di processo

che, attraverso l'applicazione dei principi della Lean Healthcare, spingano le organizzazioni a «ripensarsi» alla ricerca di qualità e riduzione degli sprechi.

Afea crede così tanto in questo modello di consulenza da avergli dato un nome, **il 3D Project**, ad indicare la sua capacità di lavorare sulle tre dimensioni critiche del miglioramento: i processi, le persone e le tecnologie.

# Processi

*“Lavoriamo per progettare processi snelli con zero sprechi e orientati alla creazione di valore per i pazienti.”*

I progetti Afea partono tutti dall'analisi dell'organizzazione e dei suoi flussi operativi per individuare sprechi e inefficienze per la struttura al fine di progettare, insieme al management, nuovi modelli operativi che rendano il lavoro più fluido e di alta qualità. Lavorare con Afea consente di avere a disposizione non solo Software Specialist ma Business Analyst esperti di processo.

# Persone

*“Siamo un'azienda di persone che sanno lavorare con le persone”.*

Le persone sono il vero fattore abilitante al cambiamento. Lo spreco di talento e l'uso inefficiente delle risorse sono le criticità più diffuse nelle aziende sanitarie. È fondamentale far sentire le persone al centro dei progetti di innovazione, formarle e valorizzarle affinché sappiano affrontare sfide più stimolanti e contribuire a fornire servizi sempre migliori ai pazienti.

# Tecnologie

*“L'approccio di Afea cambia radicalmente il modello classico di progetto IT ponendo al centro, anziché il prodotto da implementare in azienda, il valore da creare per l'azienda stessa”.*

Lavorare in qualità sui processi e con le persone crea le condizioni ideali per introdurre nuove tecnologie. Una volta definite le buone pratiche che permettono agli operatori di accogliere il cambiamento come naturale, la tecnologia esprime la sua efficienza in termini di integrazione, interoperabilità, usabilità, sicurezza e analisi dei dati, condivisione delle informazioni, risk management.



# Siamo persone che sanno lavorare con le persone

## L'importanza del fattore umano in Afea

La capacità di ascoltare, di mettersi nei panni dell'interlocutore che si ha di fronte, di comprenderne le esigenze, di condividerne gli obiettivi fino a farli diventare i propri, di dominare le emozioni per indirizzare correttamente i comportamenti, sono le caratteristiche che definiscono "l'intelligenza emotiva" di un'azienda e anche la sua capacità

di entrare in sintonia con i propri clienti.

Afea è un'azienda fatta di persone che hanno questo DNA, un DNA che si costruisce solo con anni di rigorosi percorsi di selezione e formazione delle risorse umane e che rende Afea un partner in grado di fare la differenza.

*“Per noi di Afea è naturale entrare in empatia con i nostri clienti, ‘fare squadra’, mettere a comune denominatore il talento, progettare il miglioramento e lavorare insieme per metterlo a terra”.*



# H2O. L'opportunità della scalabilità in un Ecosistema informativo modulare



Sin dal primo giorno Afea ha indirizzato i propri investimenti in ricerca e sviluppo verso un unico obiettivo: offrire alla Sanità un'alternativa all'offerta di soluzioni IT dipartimentali e frammentate, spesso causa di errori, sprechi e disservizi. H2O è il risultato di questo lungo lavoro, la prima vera soluzione per la sanità di tipo ERP, web based, made in Italy.

Un ambiente in grado di operare sia in modo cellulare, grazie all'autonomia di ogni singolo

modulo, sia in modo organico, con l'attivazione tra moduli di vere e proprie sinapsi di gestione, ottimizzazione e valorizzazione dei processi, dei dati e delle informazioni per una gestione completa delle risorse sanitarie

Il ciclo produttivo di H2O è organizzato su un modello Agile, quindi caratterizzato da un rilascio costante di aggiornamenti che determinano un ciclo virtuoso di miglioramento continuo del prodotto.

H2O soddisfa tre esigenze fondamentali di un'azienda sanitaria:

01

## Processi snelli

Gestire efficacemente processi di base rapidi, ad elevato numero di informazioni e con molteplici obblighi normativi.

02

## Informazioni profilate

Avere informazioni puntuali per valutare la gestione sotto il profilo produttivo, economico, finanziario e della qualità dei servizi erogati.

03

## Organizzazione estesa

Distribuire le operations e le informazioni ai diversi attori (manager, amministrativi, medici, infermieri, pazienti) per metterli in condizione di operare e decidere al meglio.

# Ecosistema H2O, una suite tanti moduli

- Specialistica ambulatoriale
- Degenze
- Percorso chirurgico
- Cartella clinica
- Farmacoterapia (TECUM)
- Logistica e acquisti
- Amministrazione, finanza e controllo
- Compensi medici
- Decision Support System



Naviga l'Ecosistema H2O  
da desktop e tablet  
<https://afeah2o.com/>

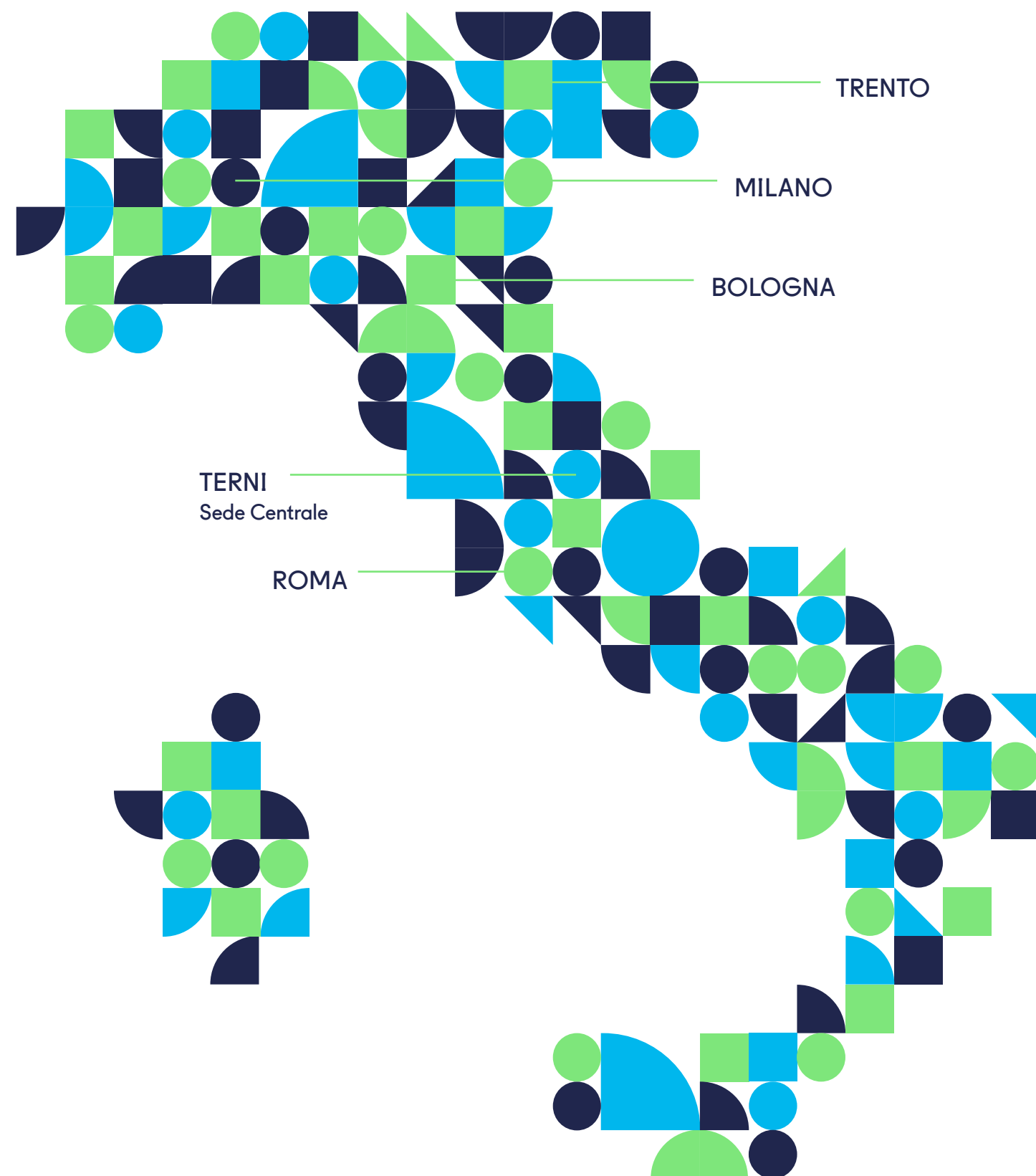
# Afea ti supporta sempre e ovunque.

I nostri contatti

[marketing@afea.eu](mailto:marketing@afea.eu)

[risorseumane@afea.eu](mailto:risorseumane@afea.eu)

[amministrazione@afea.eu](mailto:amministrazione@afea.eu)





Afea è un'azienda  
#sempreincammino.  
Resta al passo con  
la nostra e-voluzione!

Inquadra il QRCode per accedere  
alla versione digitale, costantemente  
aggiornata, del nostro Company Profile.



Afea s.r.l.  
Via Curio Fornaci, 2  
05100 Terni (TR) - Italia  
T. +39 0744.20631

[www.afeasanita.it](http://www.afeasanita.it)  
[www.afeah2o.com](http://www.afeah2o.com)

