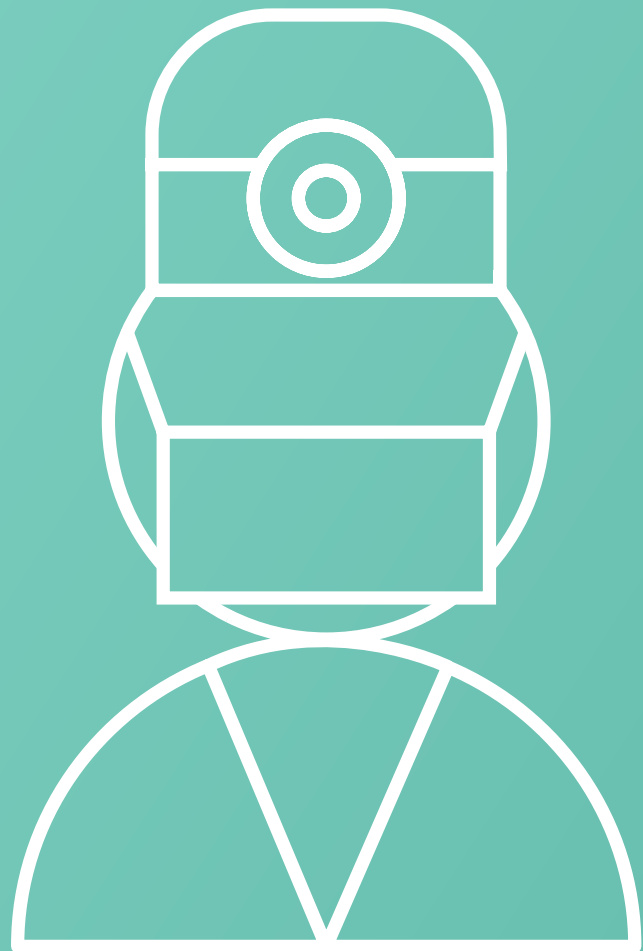
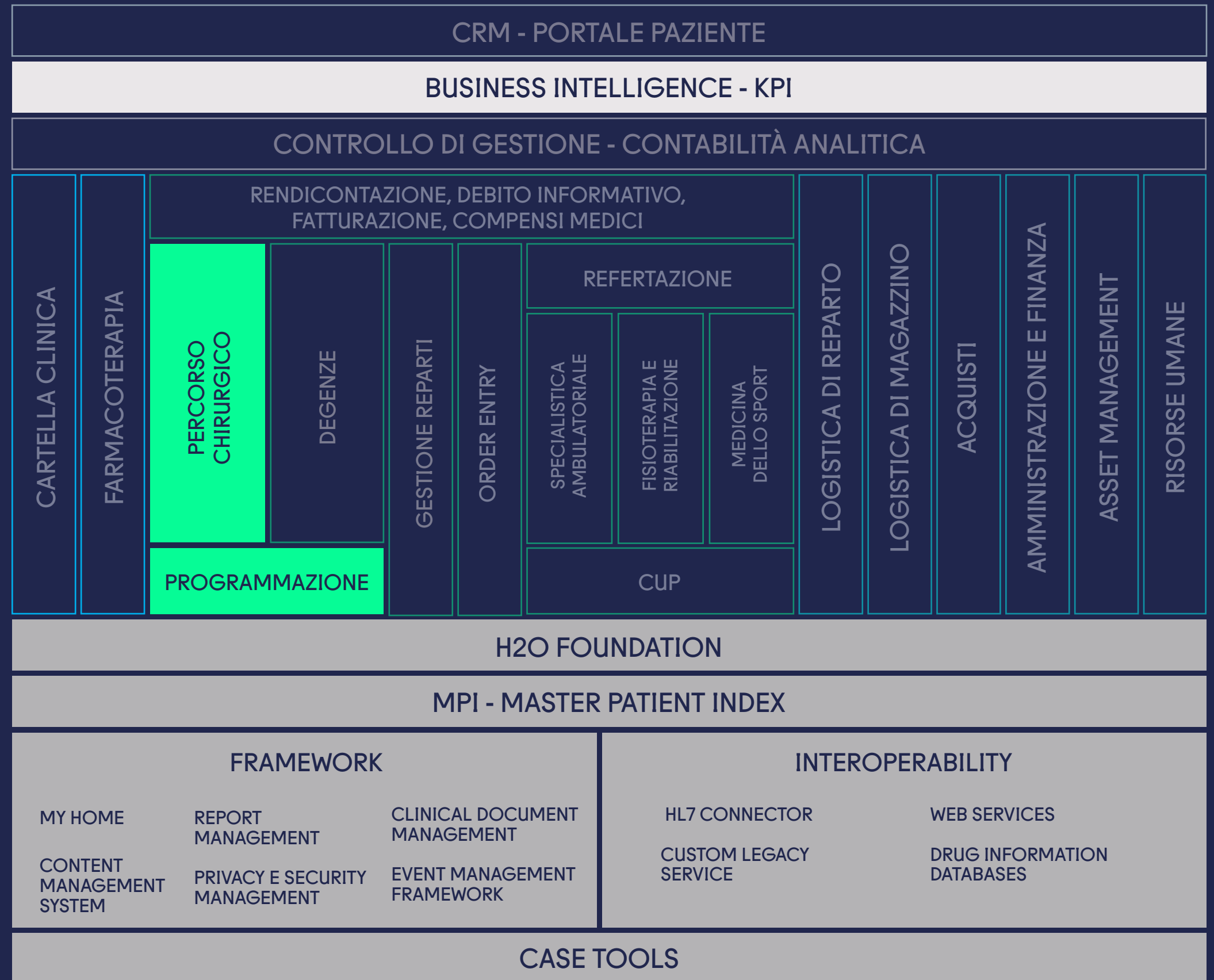


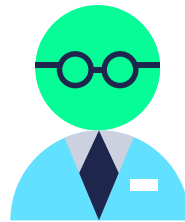
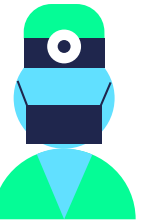
# Percorso Chirurgico



# I moduli dell'ecosistema H2O a supporto del Percorso Chirurgico

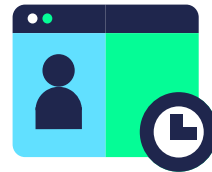


# Percorso Chirurgico



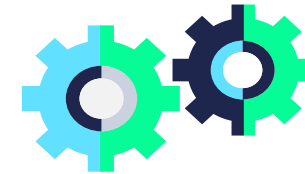
## Proposta di intervento

- Gestione organizzativa, sanitaria e amministrativa della proposta di attività chirurgica
- Libreria degli interventi
- Gestione dei consensi informati
- Valorizzazione del DRG presunto
- Gestione della proposta di intervento interna o da fonti esterne



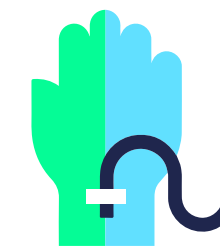
## Lista di attesa

- Gestione liste di attesa per priorità, equipe, professionista e specialità
- Lista di attesa istituzionale
- Chiamata al paziente e scadenziario chiamate
- Integrazione con sistemi regionali di monitoraggio liste di attesa



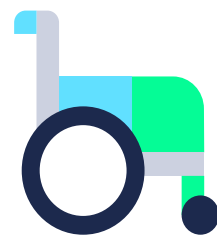
## Programmazione

- Pianificazione del percorso preoperatorio
- Pianificazione visuale delle sedute operatorie
- Pianificazione intervento e relativi fabbisogni
- Gestione e monitoraggio del budget
- Monitoraggio di saturazione e scostamenti delle sedute operatorie



## Pre-operatorio

- Accoglienza del paziente al preoperatorio
- Gestione degli esami preoperatori
- Alimentazione delle liste di lavoro dei servizi coinvolti
- Integrazione con i sistemi dipartimentali
- Valutazione anestesologica con compilazione della relativa scheda
- Valutazione idoneità del paziente con livelli di approvazione configurabili



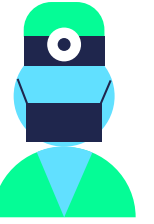
## Post-operatorio

- Gestione registro e richiesta di esami istologici e citologici
- Sorveglianza delle infezioni del sito chirurgico
- Gestione del follow-up del paziente
- Addebiti manuali e automatici di sala operatoria
- Gestione delle parcelle del professionista
- Controllo e monitoraggio del percorso chirurgico mediante reporting avanzato e KPI



## Intervento

- Lista operatoria
- Agenda visuale di sala operatoria
- Monitor Touch screen ottimizzato per le attività di sala operatoria
- Registro e verbale operatorio
- Rilevazione in tempo reale dell'avanzamento degli interventi
- Gestione della sala parto
- Check-list di sala operatoria
- Gestione consumi di sala operatoria sia puntuali che mediante kit
- Gestione del conto visione e del conto deposito



## Gestione ottimizzata del blocco operatorio. Riduzione del rischio clinico.

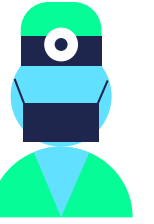
Il modulo H2O Percorso Chirurgico consente la gestione completa dei percorsi chirurgici con il costante monitoraggio di tutte le fasi del processo:

- permette al chirurgo di inserire il paziente in lista di attesa contestualmente alla visita, sia che questa venga effettuata presso gli ambulatori della struttura o presso il suo studio privato
- uniforma il processo di raccolta delle proposte di intervento a supporto della funzione di programmazione
- consente di generare il preventivo economico al paziente
- garantisce a tutti gli attori coinvolti di disporre sempre del dato univoco e aggiornato riducendo il rischio di errore connesso alla rilavorazione delle informazioni.

Il modulo è composto di elementi architettonici e funzionalità che permettono:

- **perfetta integrazione nell'ecosistema H2O:** la semplice registrazione di un evento operativo in ambito chirurgico può produrre risvolti di natura clinica, logistica ed economica. (ES. Si pensi all'evento clinico di consumo del farmaco nel corso di un intervento chirurgico che può ridurre la giacenza di magazzino, generare una richiesta di approvvigionamento, produrre un addebito al paziente per la fatturazione della degenza privata e rilevare un costo ai fini del controllo di gestione)
- **elevata interoperabilità:** capacità di rispondere alle esigenze di integrazione con sistemi pubblici e sistemi terzi già in uso nella struttura.
- **supporto proattivo del sistema:** il personale coinvolto nell'intervento chirurgico è supportato nello svolgimento delle proprie attività dalla proattività del sistema che, oltre agli adempimenti di carattere medico-legale, previene l'errore umano mediante avvisi configurabili. L'operatore dispone di strumenti utili alla riduzione del rischio clinico quali le validazioni di idoneità chirurgica multilivello, check-list, sorveglianza delle infezioni del sito chirurgico.
- **misurazione della performance** del blocco operatorio sotto il profilo produttivo ed economico: saturazione, ottimizzazione delle risorse, tempi di sala, consumi, avanzamento del budget, redditività degli interventi.

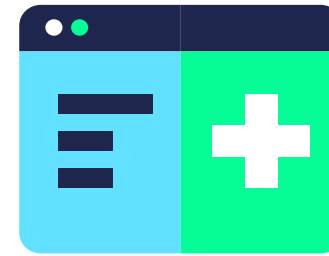
# Funzionalità evolute



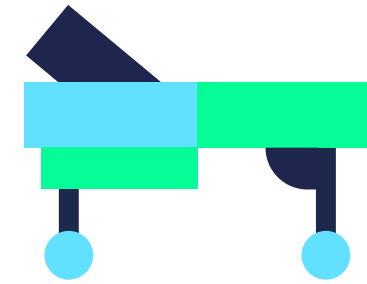
Che migliorano  
il lavoro quotidiano  
degli operatori:



Pianificazione  
visuale sedute  
operatorie



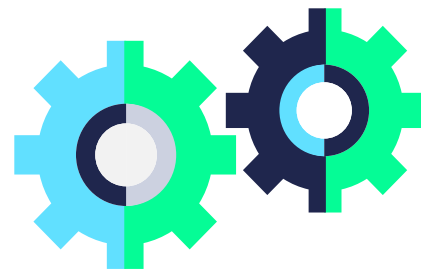
Libreria  
interventi



Pre  
allocazione sale

Le funzionalità avanzate di programmazione delle sedute operatorie permettono di ottimizzare, nel rispetto delle priorità della lista di attesa, la gestione delle sale.

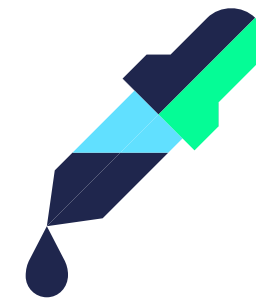
L'obiettivo è la saturazione del blocco operatorio.



Pianificazione  
assistita  
preoperatorio  
e interventi

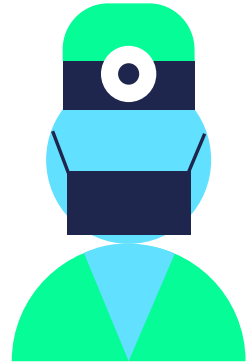
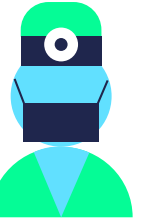


Monitor di sala  
operatoria



Valutazione  
idoneità  
multilivello

# Il modulo H2O Percorso Chirurgico crea valore per:



## Chirurgo

- inserisco il paziente in lista di attesa contestualmente alla visita
- mi avvalgo di strumenti che mi aiutano a validare l' idoneità chirurgica
- riduco l'incidenza delle infezioni del sito chirurgico
- condivido in modo puntuale e con tutti gli operatori informazioni sullo stato del paziente
- ho informazioni certe e univoche sul paziente



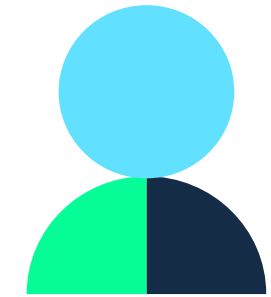
## Responsabile di sala operatoria

- ho una visione immediata delle sedute di sala operatoria
- pianifico velocemente e correttamente gli interventi
- monitoro puntualmente i consumi di sala operatoria
- gestisco correttamente i tempi di sala attraverso dei report dedicati



## Direzione Sanitaria

- monitoro le performance del blocco chirurgico sotto il profilo produttivo
- ho una visione completa e puntuale dei consumi di sala
- raccolgo informazioni utili a identificare i fattori di rischio e avviare azioni di miglioramento mirate



## Paziente

- percepisco qualità e sicurezza nella fase più delicata del mio percorso di cura
- ottengo informazioni chiare e precise rispetto al momento in cui affronterò l'intervento

# Un'istantanea del miglioramento





[afeasanita.it](http://afeasanita.it)